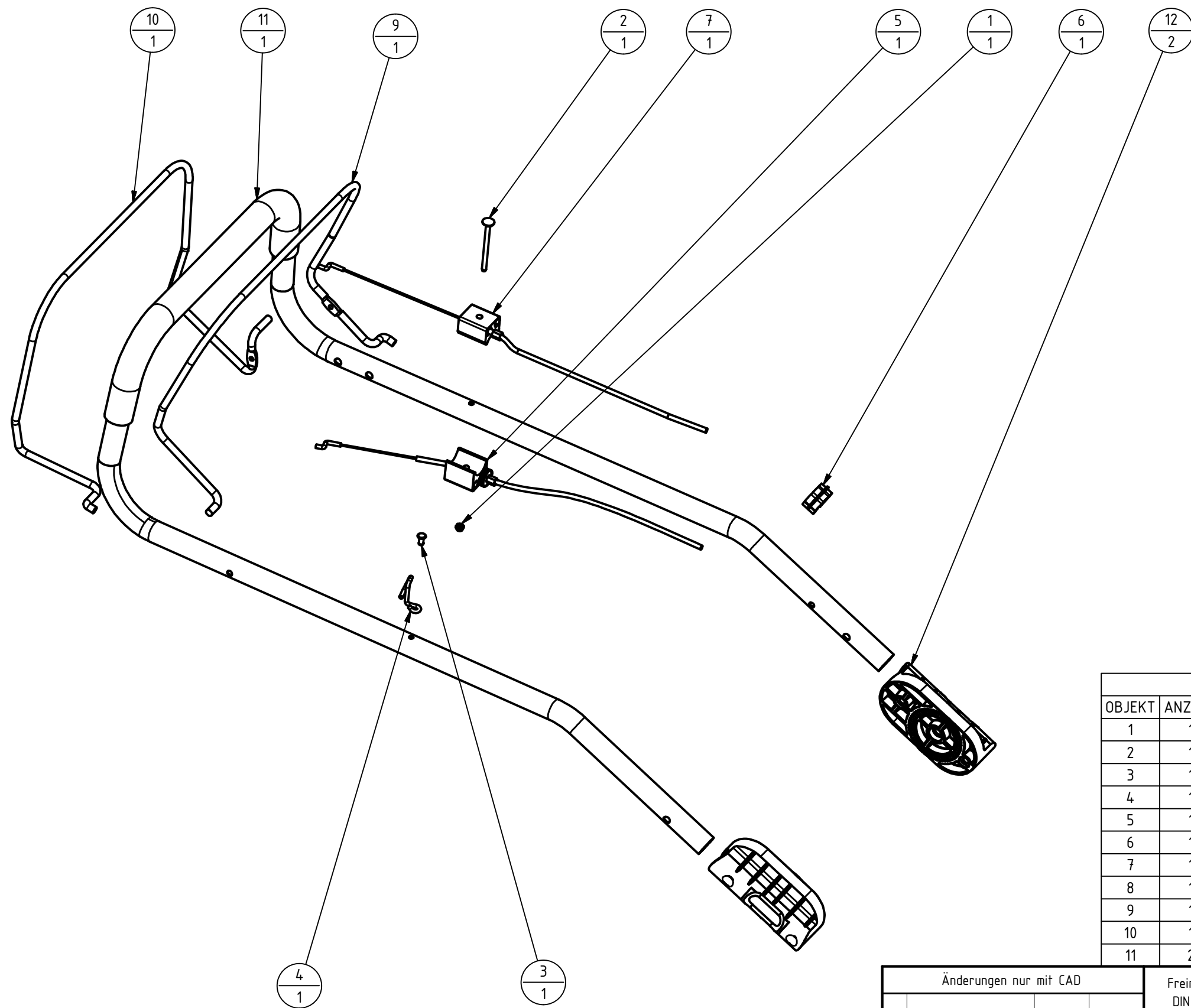


TEILELISTE			
OBJEKT	ANZAHL	BAUTEILNUMMER	BESCHREIBUNG
1	1	63-0470-21-01-2	Messer Typ A 46
2	2	86-0030-41-02	Distanzhülse MFI-1620-08 geschnitten
3	1	86-0140-42-01-1	Turboscheibe D22
4	2	86-0150-32-01	Exzenterhebel kplf.
5	1	86-0220-01-01	Radabstreifer pro li vo
6	1	86-0220-02-01	Radabstreifer pro re vo
7	1	86-0220-03-01-1	Radabstreifer pro li hi
8	1	86-0220-04-01-1	Radabstreifer pro re hi
9	1	86-0230-20-09	Höhenverstellung kplf.
10	1	86-0780-22-06	Führungsholm 46A kplf.
11	1	86-5159-00-00-00	Zugstange HM46 v/h HM46A v
12	1	86-5160-00-00-00	Zugstange HM46A h
13	1	86-5176-00-00-00	Antriebsachse re
14	1	86-5199-00-00-00	Antriebsachse li
15	2	992-1-0017	Kofflügelscheibe DIN 88104 8,4x20x1,5 Stahl
16	8	992-1-0019	Sechskantmutter DIN 985 M10 8.8
17	2	992-1-0020	Sechskantmutter m. Klemmteil DIN 985 M8 10
18	3	992-1-0061	Sechskant-Sperrzahnmutter DIN 88934 M8 8
19	1	992-1-0067	Scheibenfeder DIN 6888 4x6,5
20	2	992-1-0115	Sechskantschraube DIN 6921 M8x60
21	4	992-1-0122	Passscheibe DIN 988 12x18x0,5
22	4	992-1-0127	Sicherungsring f. Wellen DIN 471 12x1
23	2	992-1-0132	Passfeder DIN 6885 Form B 5x3x14
24	1	992-1-0133	Sechskantschraube DIN 6921 M8x90
25	2	992-1-0197	Druckfeder 0,5x4,5x8
26	2	992-1-0204	Zylinderkerbstift mit Fase ISO 8740 8x14
27	1	992-2-0077	Messerschraube (PM/HM46A) DIN 931 3 1/2" UNF 3/8" 8.8
28	2	992-2-0109	U-Scheibe 8,1x14x1
29	1	992-2-0119	U-Scheibe 10x50x4
30	1	992-2-0128	Typenschild 60x100mm
31	2	992-2-0170	SL-Sicherung 8
32	1	992-2-0172	SL-Sicherung 12
33	6	992-2-0192-01	Blindniet Megagrip 4,8x14,5 St/St
34	2	992-2-0196	Ritzel f. Getriebe M=2,5 Z=15
35	2	992-2-0207	Blindniet Megagrip 6,4x14,1 St/St
36	2	992-2-0226-02	Distanzhülse MFI-1620-08
37	4	992-2-0227	Bundbuchse 12x14x12
38	1	992-2-0231	Keilriemen Super TX (46A)
39	13	992-2-0245-02	Fastener Cover 8
40	2	992-2-0260	U-Scheibe 12,8x50x0,5
41	1	992-2-0261	Schutzfolie Typenschild 60x100mm
42	2	992-2-0305	Blindniet Megagrip 6,4x20,5 St/St
43	1	992-2-0325	Wartungsaufkleber Fastener
44	2	992-2-0329	Aufkleber Mulch-Span-Master
45	1	992-2-0375	Sicherheitshinweis 160x40
46	1	992-2-0453	GetriebeSpannfeder 46
47	2	992-2-0509	PM Lauftrad
48	2	992-2-0510	PM Antriebsrad
49	4	992-2-0511-01	Abdeckstopfen
50	4	992-2-5064-08	Radbolzen uni
51	1	992-4-1117-03	Tandem-Getriebe bi PM46A
52	1	992-4-1123-01	Motor B&S 850E I/C
53	1	992-4-5131-10	Basishalter PM 46A
54	1	992-4-5157	Getriebeabdeckung oben
55	1	992-4-5158	Getriebeabdeckung unten
56	1	992-4-5162-01	Distanzring Motor
57	2	992-4-5167-02	Griffschutz soft 24,7x4,5x110
58	2	992-4-5183	Höhenverstellung Holm R-Teil
59	1	992-4-5232-01	Träger 46A
60	2	992-4-5257-02	Radinnenabdeckung

Änderungen nur mit CAD		Freimaßtoleranzen DIN ISO 2768 mK		-	- kg
2016	Datum	Name		Mulchmaster PM46A	Format A1
Gez.	18.05.	M.Kl.			
DIN 34		©		86-0460-14-02-03	1:5
MWS Schneidwerkzeuge GmbH & Co. KG PSF 100412 98564 Schmalkalden Tel. 03683 / 642-0					
Nr.	Änderung	Datum	Name		



Teileliste			
OBJEKT	ANZAHL	BAUTEILNUMMER	BEZEICHNUNG
1	1	992-1-0227	Sechskantmutter DIN 985 M5 selbsts.
2	1	992-1-0231	Linsenschraube m. ISR M5x70
3	1	992-2-0192-01	Blindniet Megagrip 4,8x14,5 St/St
4	1	992-2-0194	Seilzughalter
5	1	992-2-0239-03	Bowdenzug-Radantrieb
6	1	992-2-0256	Seilzugclip 3-fach
7	1	992-2-0302	Bowdenzug-Motorbremse
8	1	992-4-1602-0010	Motorbremshebel plastifiziert
9	1	992-4-1602-0012	Ganghebel
10	1	992-4-1700-0012-04	Holm für HHV mit Griffschutz
11	2	992-4-5184	Höhenverstellung Holm H-Teil

Änderungen nur mit CAD				Freimaßtoleranzen DIN ISO 2768 mK		-		- kg
				2016	Datum	Name	Führungsholm 46A kplt.	
				Gez.	11.05.	M.Kl.		
				DIN 34			86-0780-22-06	
				<b>MWS</b> Schneidwerkzeuge GmbH & Co. KG PSF 100412 98564 Schmalkalden Tel.: 03683 / 642-0				
Nr	Änderung	Datum	Name					